

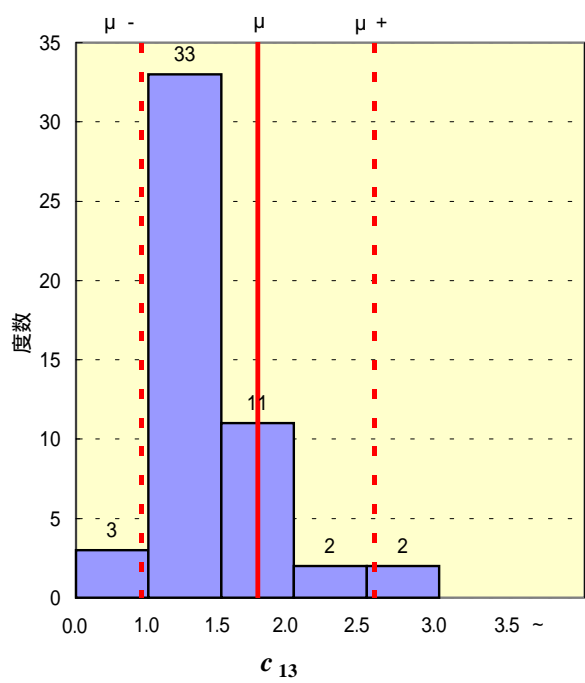
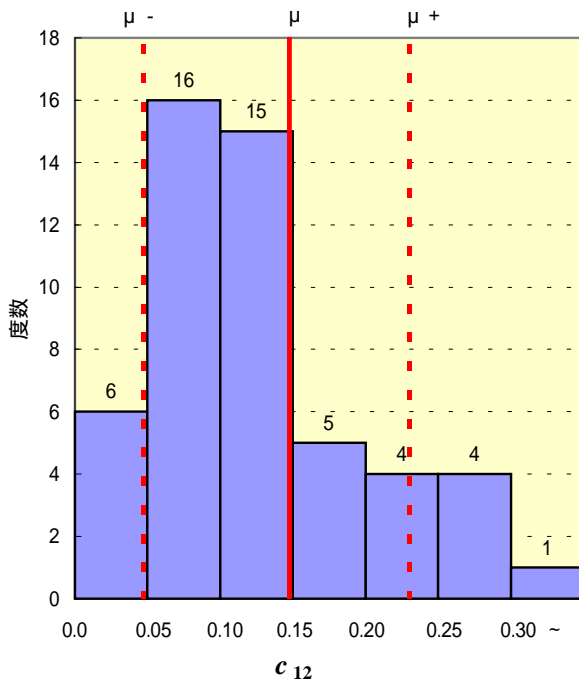
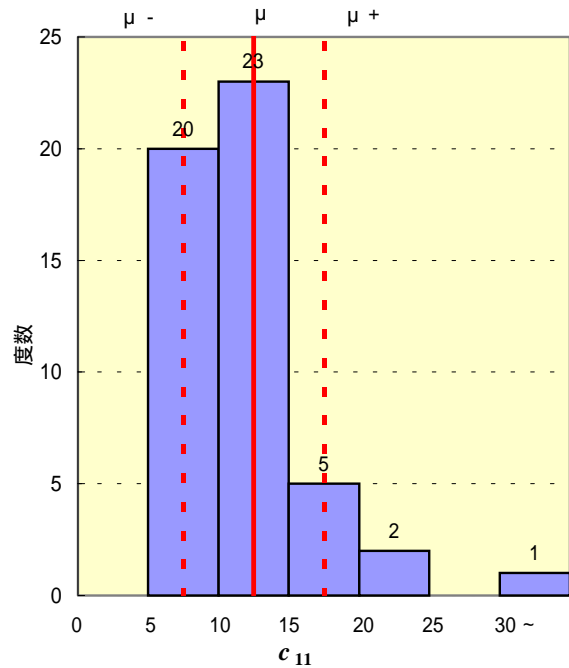
天塩川水系 (51洪水例)

モデル定数の統計量

	平均 (μ)	標準偏差 (σ)	$\mu \pm \sigma$ 標本数	集中度 (%)
c_{11}	12.213	5.040	40	78
c_{12}	0.143	0.178	50	98
c_{13}	1.445	0.406	41	80

モデル定数の相関係数

	c_{11}	c_{12}	c_{13}
c_{11}	1.000	-0.315	0.293
c_{12}	-0.315	1.000	-0.059
c_{13}	0.293	-0.059	1.000



1段タンク型モデル定数

図1.12 各水系におけるモデル定数度数分布

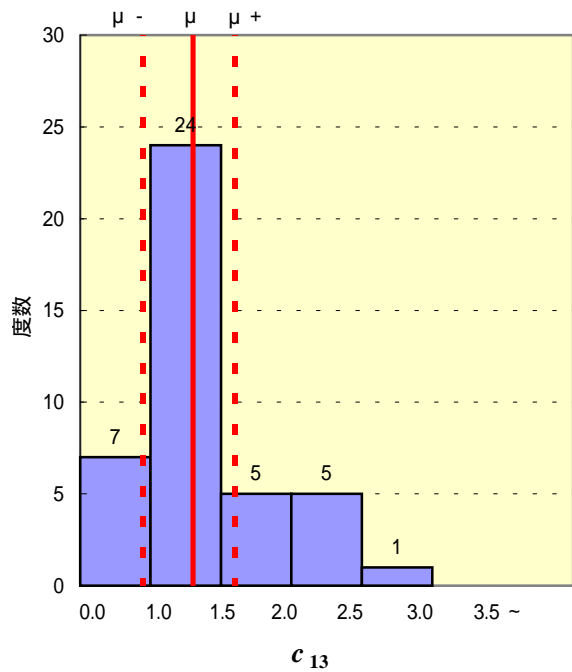
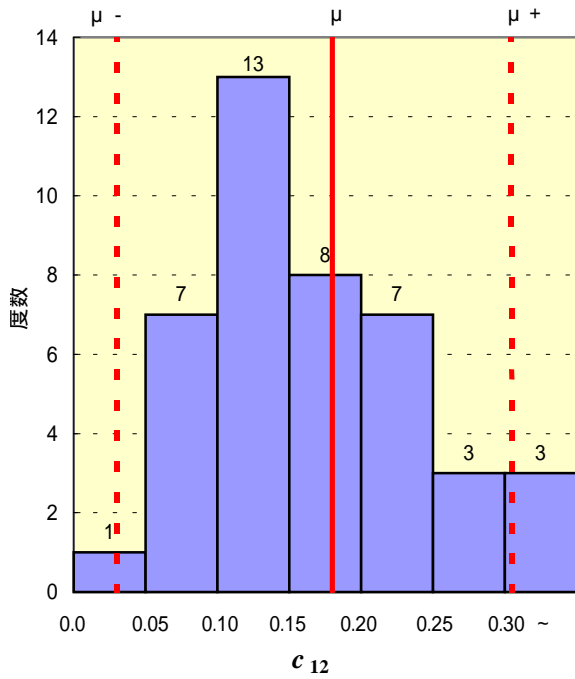
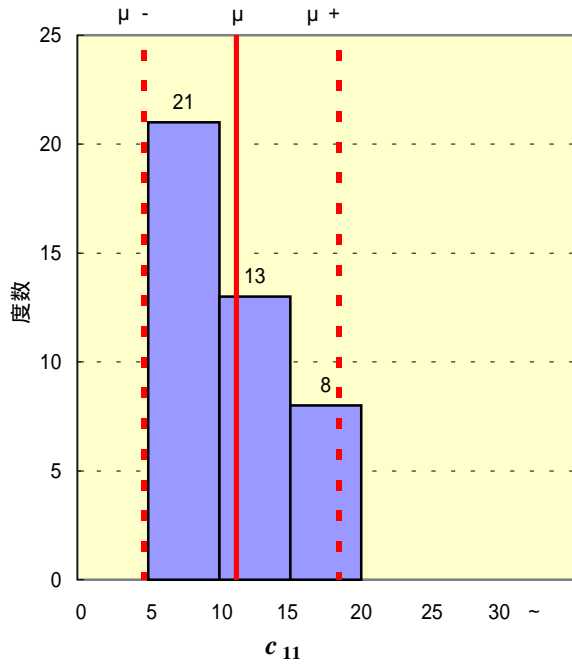
渚滑川水系 (42洪水例)

モデル定数の統計量

	平均 (μ)	標準偏差 (σ)	$\mu \pm \sigma$ 標本数	集中度 (%)
c_{11}	11.193	3.992	27	64
c_{12}	0.183	0.124	38	90
c_{13}	1.308	0.491	32	76

モデル定数の相関係数

	c_{11}	c_{12}	c_{13}
c_{11}	1.000	-0.702	0.330
c_{12}	-0.702	1.000	-0.108
c_{13}	0.330	-0.108	1.000



1段タンク型モデル定数

図1.12 各水系におけるモデル定数度数分布(つづき)

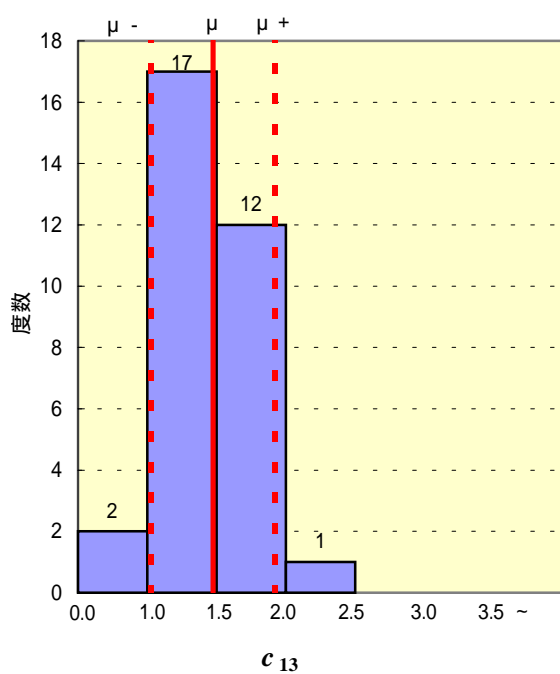
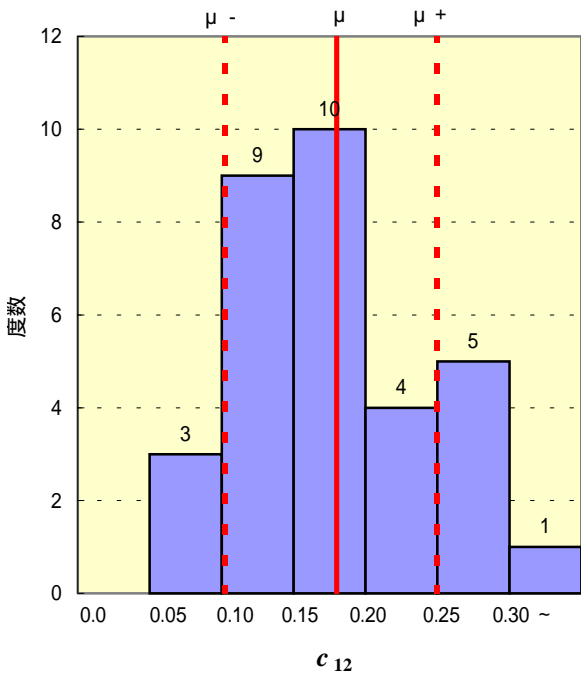
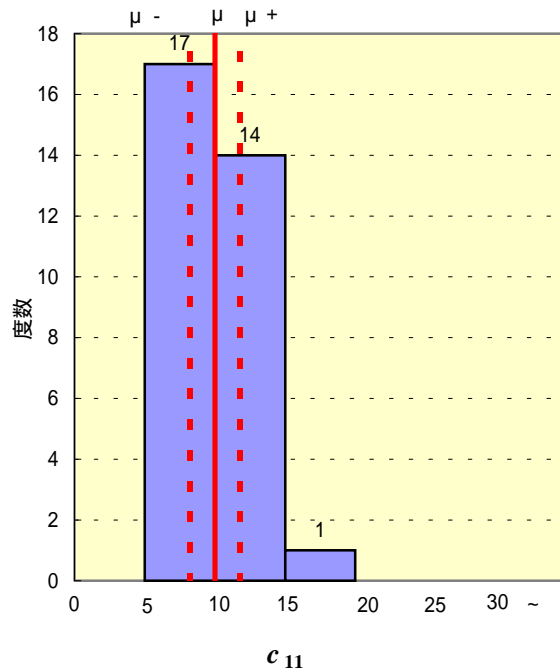
湧別川水系 (32洪水例)

モデル定数の統計量

	平均 (μ)	標準偏差 (σ)	$\mu \pm \sigma$ 標本数	集中度 (%)
c_{11}	10.157	2.219	21	66
c_{12}	0.181	0.072	21	66
c_{13}	1.438	0.289	24	75

モデル定数の相関係数

	c_{11}	c_{12}	c_{13}
c_{11}	1.000	-0.629	0.128
c_{12}	-0.629	1.000	0.396
c_{13}	0.128	0.396	1.000



1段タンク型モデル定数

図1.12 各水系におけるモデル定数度数分布(つづき)

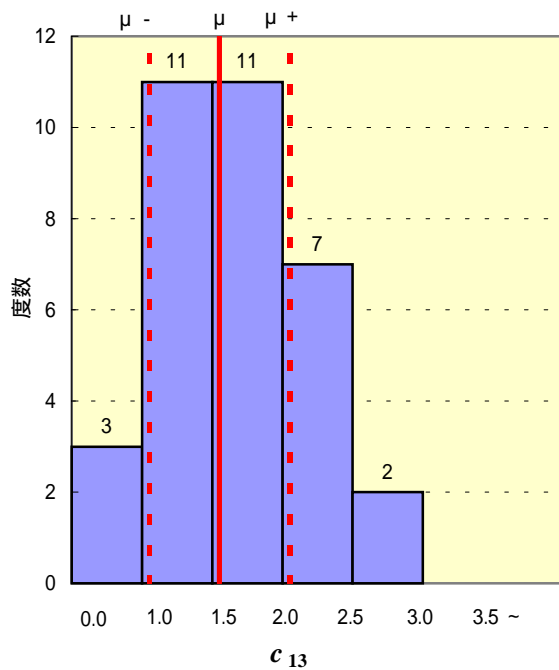
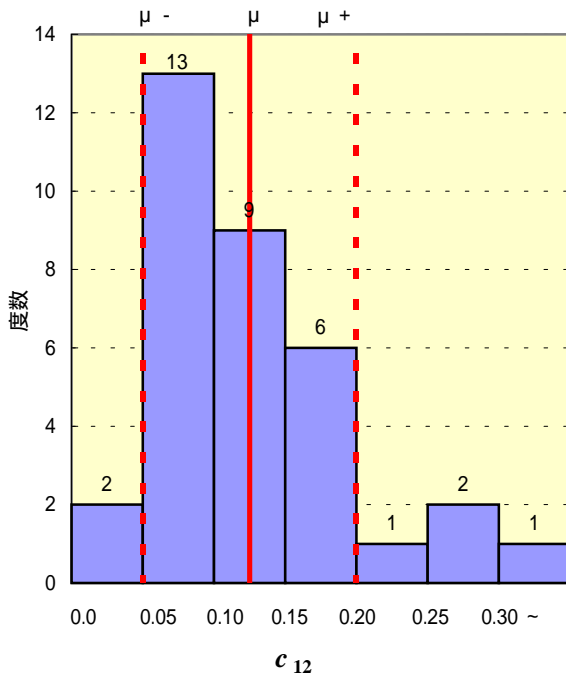
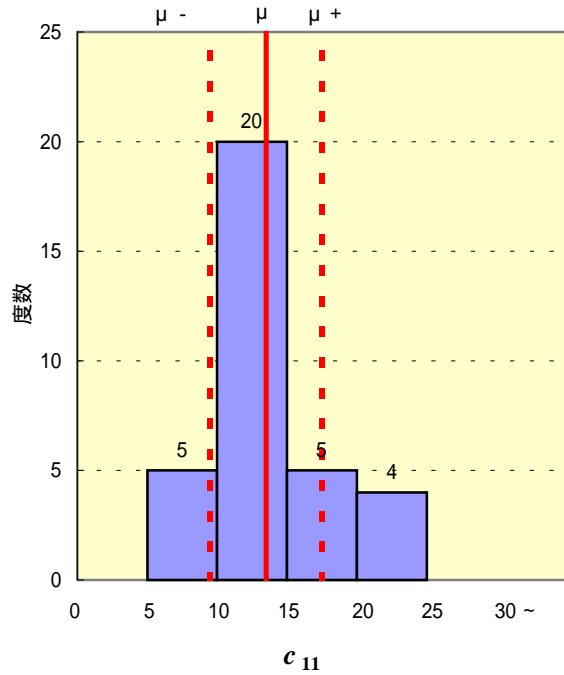
常呂川水系 (34洪水例)

モデル定数の統計量

	平均 (μ)	標準偏差 (σ)	$\mu \pm \sigma$ 標本数	集中度 (%)
c_{11}	13.581	3.894	24	71
c_{12}	0.123	0.073	27	79
c_{13}	1.652	0.488	22	65

モデル定数の相関係数

	c_{11}	c_{12}	c_{13}
c_{11}	1.000	-0.423	0.505
c_{12}	-0.423	1.000	-0.192
c_{13}	0.505	-0.192	1.000



1段タンク型モデル定数

図1.12 各水系におけるモデル定数度数分布(つづき)

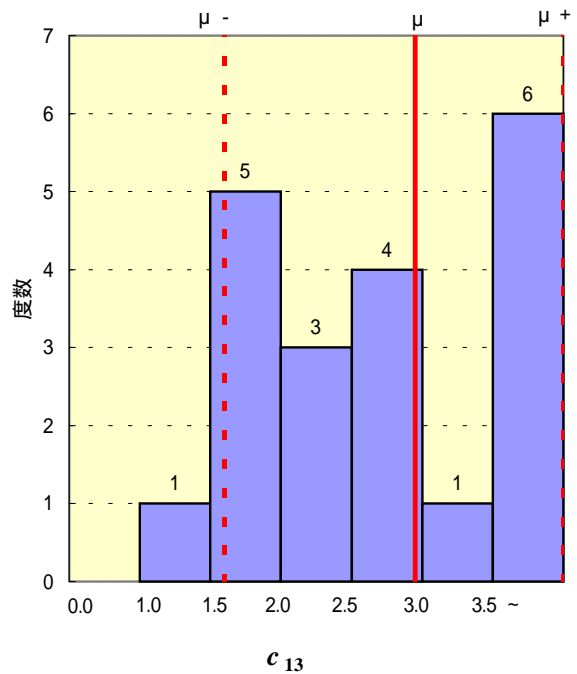
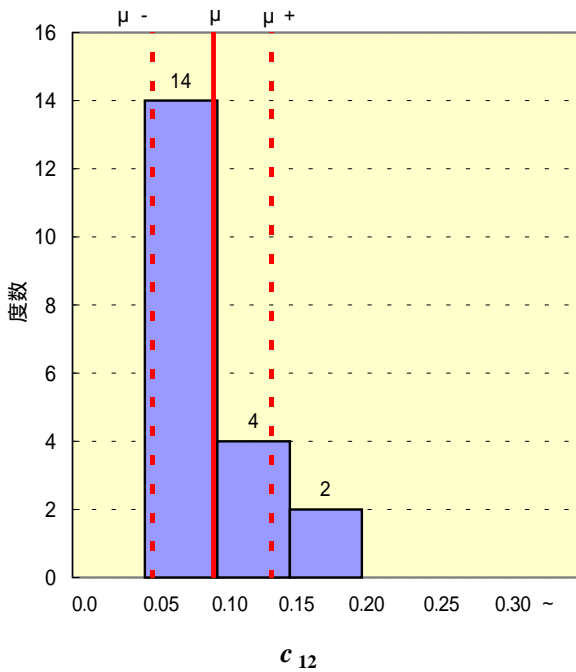
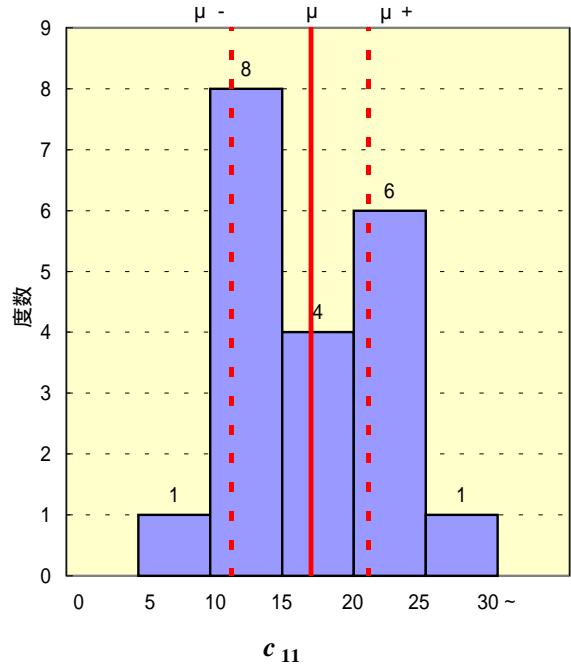
網走川水系 (20洪水例)

モデル定数の統計量

	平均 (μ)	標準偏差 (σ)	$\mu \pm \sigma$ 標本数	集中度 (%)
c_{11}	17.005	4.604	12	60
c_{12}	0.094	0.040	18	90
c_{13}	2.939	1.259	13	65

モデル定数の相関係数

	c_{11}	c_{12}	c_{13}
c_{11}	1.000	-0.664	0.757
c_{12}	-0.664	1.000	-0.408
c_{13}	0.757	-0.408	1.000



1段タンク型モデル定数

図1.12 各水系におけるモデル定数度数分布(つづき)

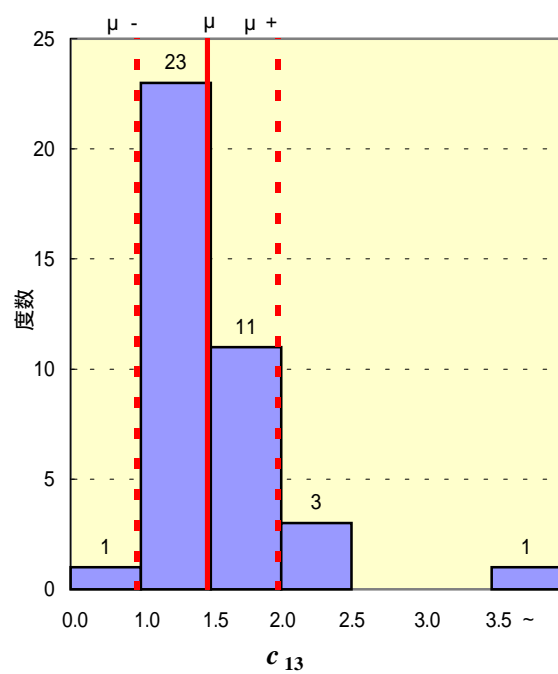
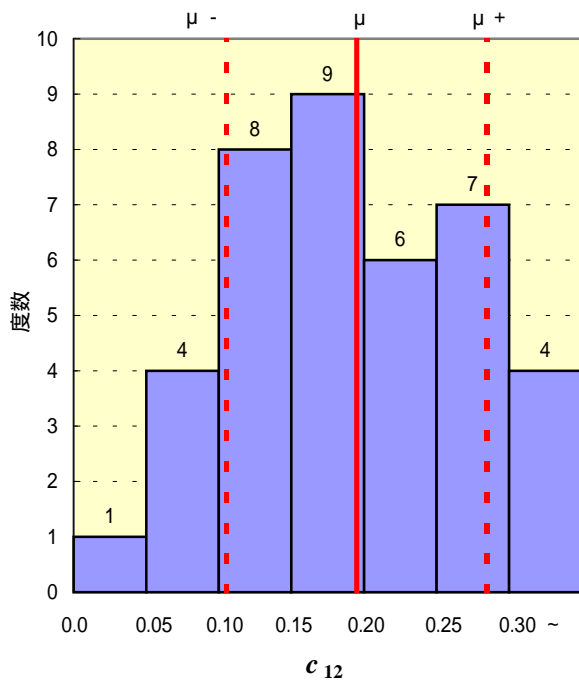
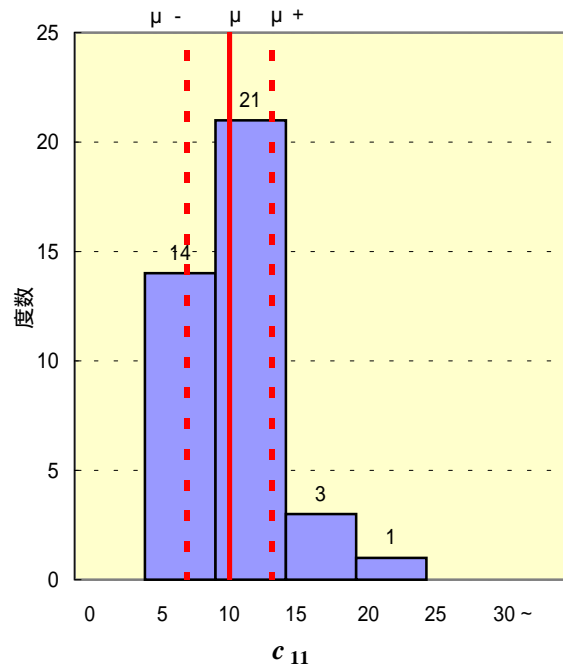
留萌川水系 (39洪水例)

モデル定数の統計量

	平均 (μ)	標準偏差 (σ)	$\mu \pm \sigma$ 標本数	集中度 (%)
c_{11}	11.293	2.816	29	74
c_{12}	0.193	0.087	25	64
c_{13}	1.477	0.479	34	87

モデル定数の相関係数

	c_{11}	c_{12}	c_{13}
c_{11}	1.000	-0.439	0.315
c_{12}	-0.439	1.000	-0.464
c_{13}	0.315	-0.464	1.000



1段タンク型モデル定数

図1.12 各水系におけるモデル定数度数分布(つづき)

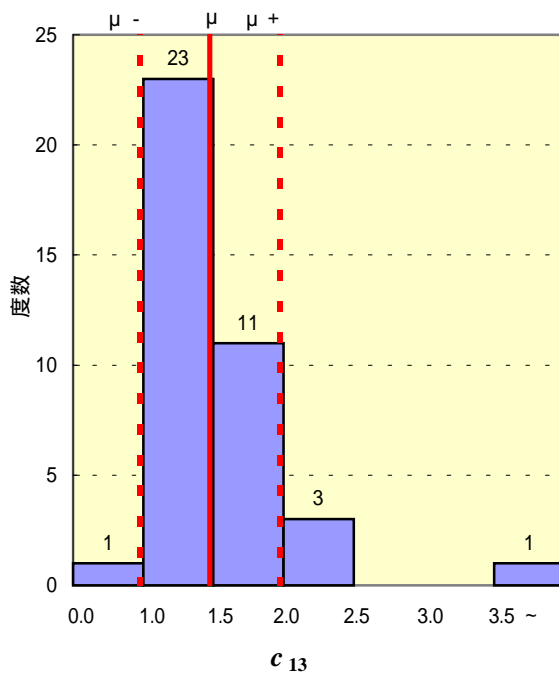
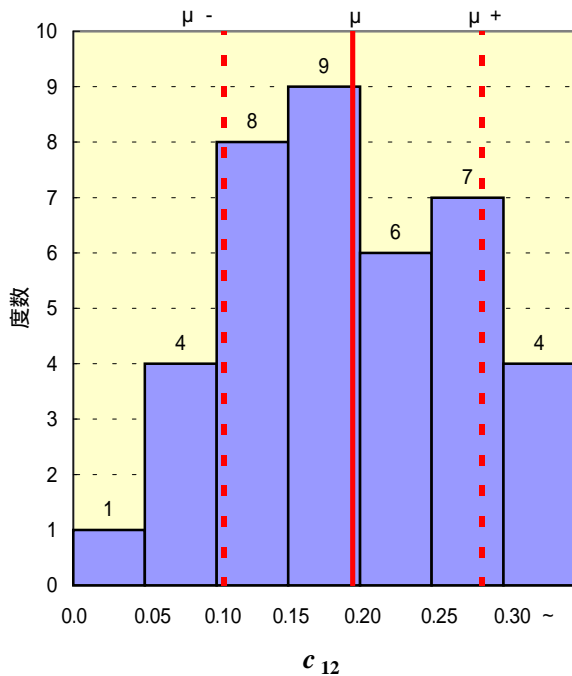
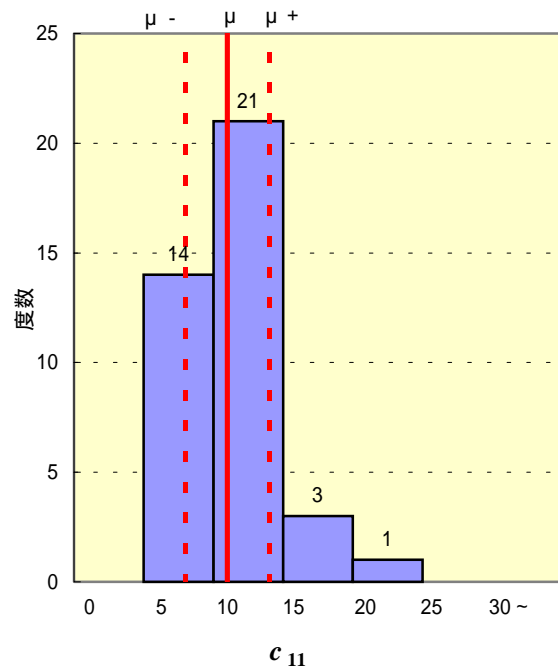
石狩川水系 (72洪水例)

モデル定数の統計量

	平均 (μ)	標準偏差 (σ)	$\mu \pm \sigma$ 標本数	集中度 (%)
c_{11}	11.193	4.320	55	76
c_{12}	0.144	0.126	59	82
c_{13}	1.848	0.600	50	69

モデル定数の相関係数

	c_{11}	c_{12}	c_{13}
c_{11}	1.000	-0.356	0.274
c_{12}	-0.356	1.000	-0.142
c_{13}	0.274	-0.142	1.000



1段タンク型モデル定数

図1.12 各水系におけるモデル定数度数分布(つづき)

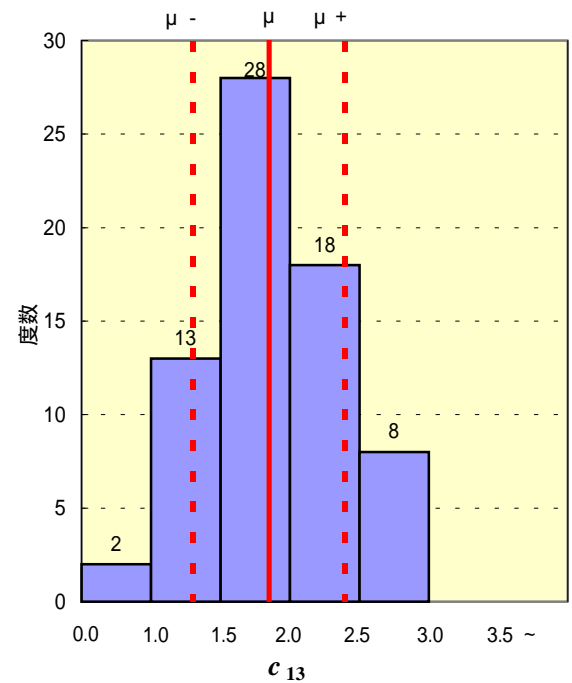
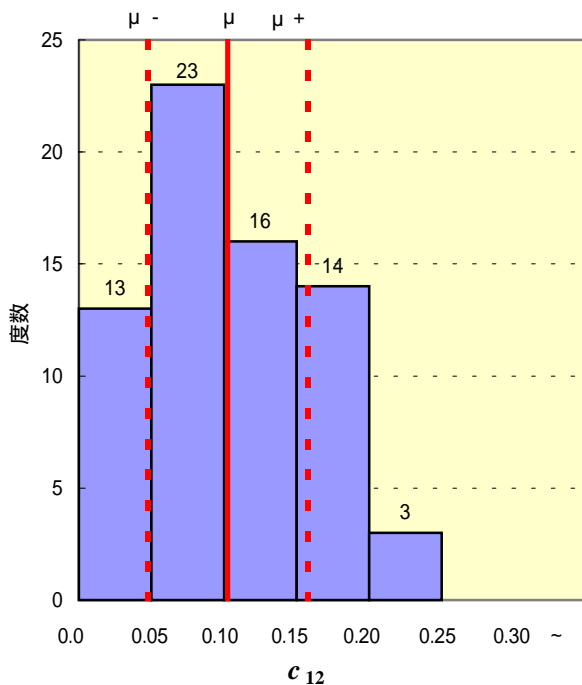
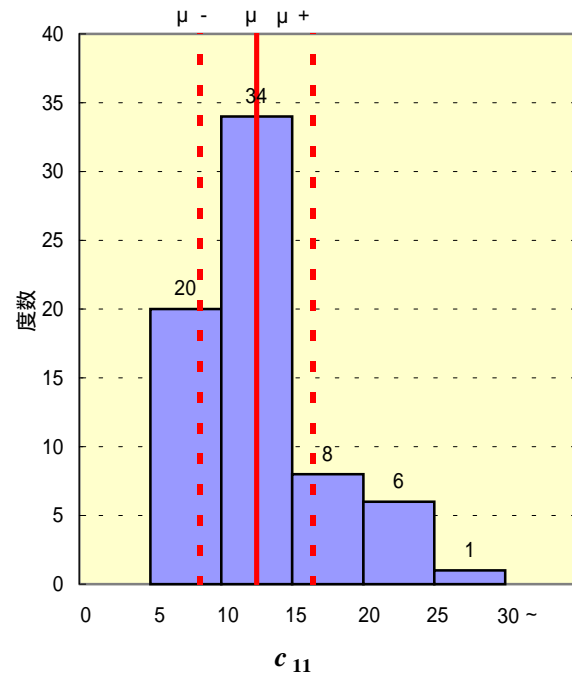
尻別川水系 (69洪水例)

モデル定数の統計量

	平均 (μ)	標準偏差 (σ)	$\mu \pm \sigma$ 標本数	集中度 (%)
c_{11}	12.624	4.172	51	74
c_{12}	0.106	0.058	45	65
c_{13}	1.854	0.484	44	64

モデル定数の相関係数

	c_{11}	c_{12}	c_{13}
c_{11}	1.000	-0.509	0.149
c_{12}	-0.509	1.000	0.004
c_{13}	0.149	0.004	1.000



1段タンク型モデル定数

図1.12 各水系におけるモデル定数度数分布(つづき)

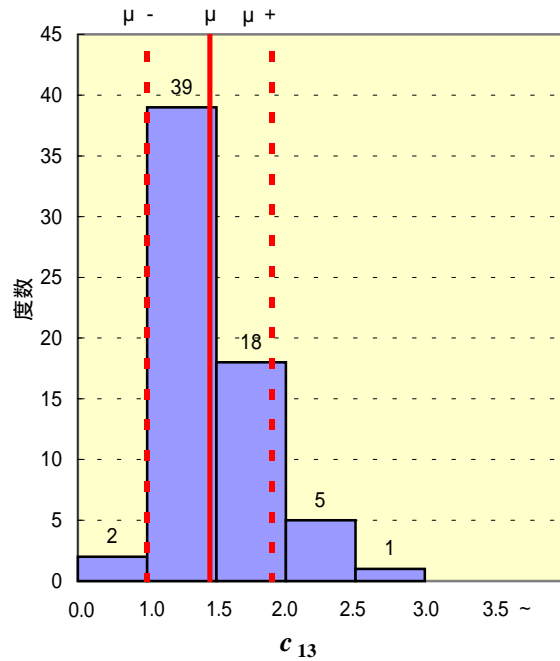
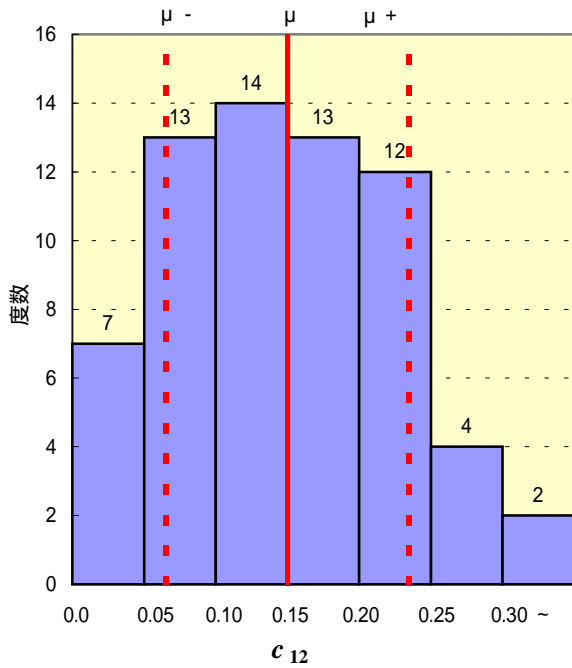
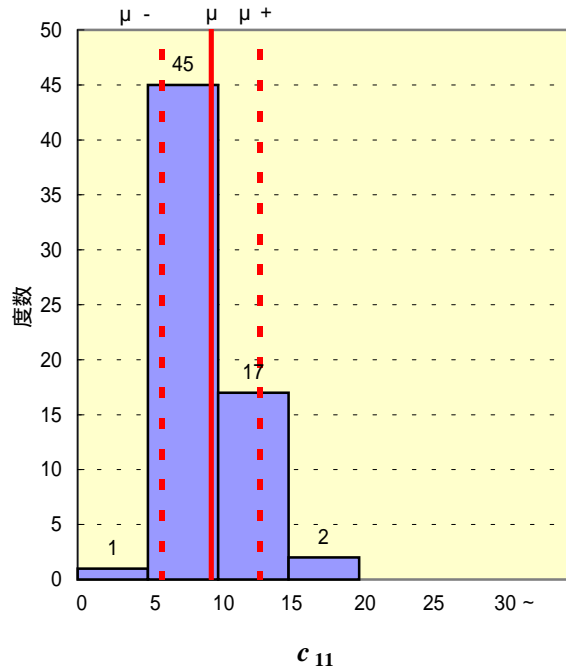
後志利別川水系 (65洪水例)

モデル定数の統計量

	平均 (μ)	標準偏差 (σ)	$\mu \pm \sigma$ 標本数	集中度 (%)
c_{11}	9.232	2.382	47	72
c_{12}	0.148	0.081	40	62
c_{13}	1.469	0.396	49	75

モデル定数の相関係数

	c_{11}	c_{12}	c_{13}
c_{11}	1.000	-0.515	0.655
c_{12}	-0.515	1.000	-0.204
c_{13}	0.655	-0.204	1.000



1段タンク型モデル定数

図1.12 各水系におけるモデル定数度数分布(つづき)

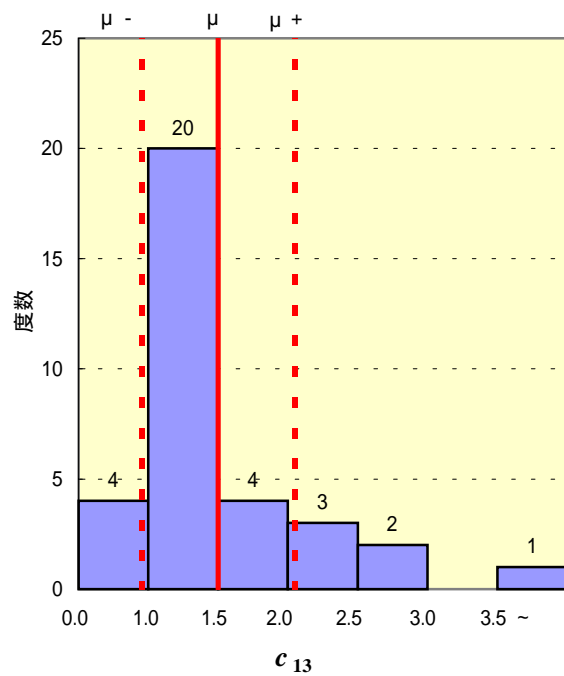
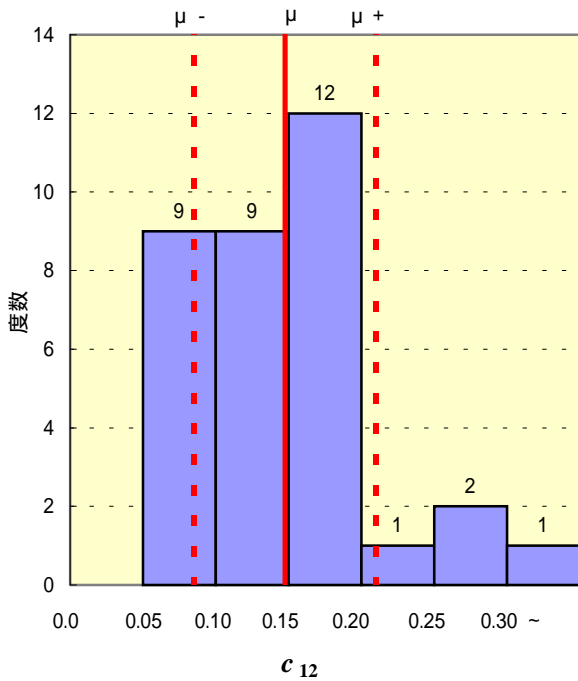
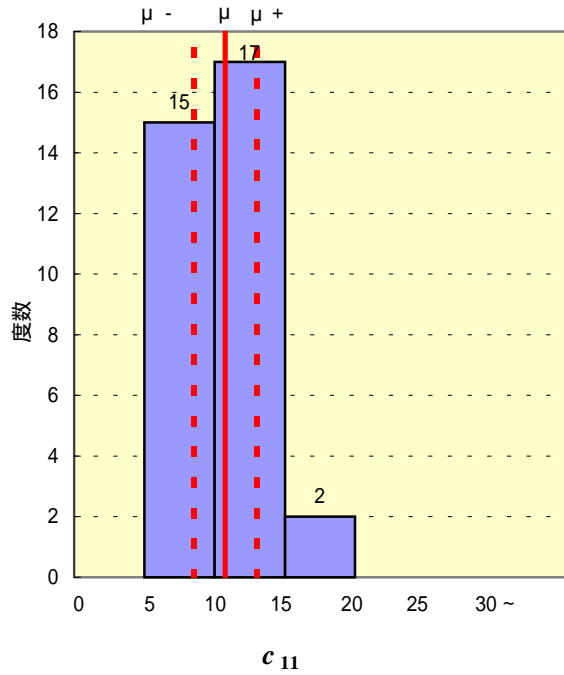
鶴川水系 (34洪水例)

モデル定数の統計量

	平均 (μ)	標準偏差 (σ)	$\mu \pm \sigma$ 標本数	集中度 (%)
c_{11}	10.591	2.580	22	65
c_{12}	0.146	0.065	26	76
c_{13}	1.491	0.680	30	88

モデル定数の相関係数

	c_{11}	c_{12}	c_{13}
c_{11}	1.000	-0.661	0.512
c_{12}	-0.661	1.000	-0.327
c_{13}	0.512	-0.327	1.000



1段タンク型モデル定数

図1.12 各水系におけるモデル定数度数分布(つづき)

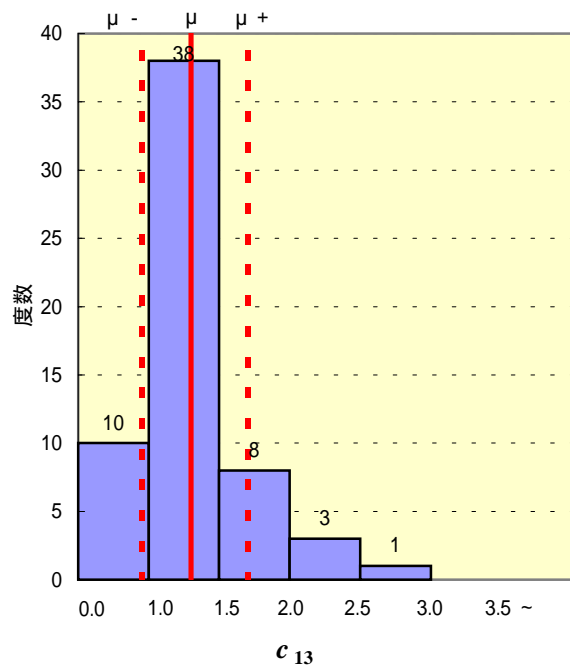
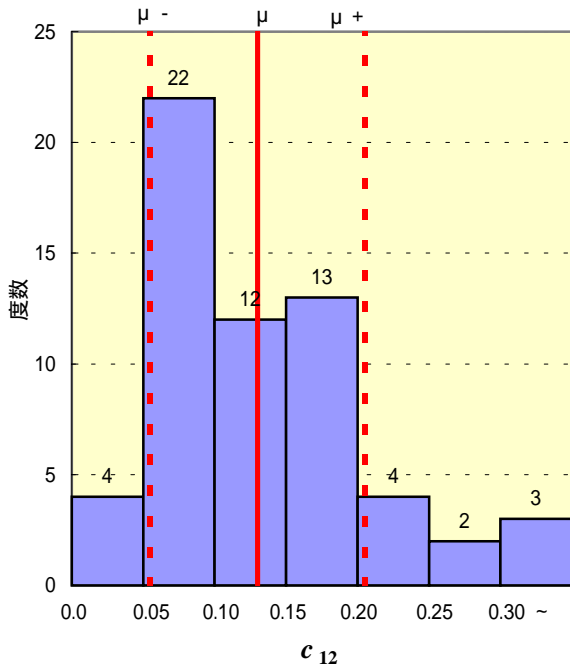
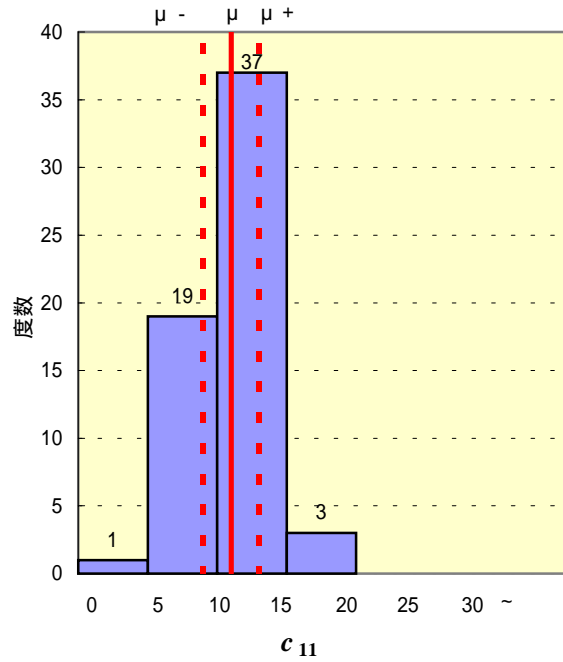
沙流川水系 (60洪水例)

モデル定数の統計量

	平均 (μ)	標準偏差 (σ)	$\mu \pm \sigma$ 標本数	集中度 (%)
c_{11}	10.893	2.470	41	68
c_{12}	0.130	0.077	48	80
c_{13}	1.307	0.357	51	85

モデル定数の相関係数

	c_{11}	c_{12}	c_{13}
c_{11}	1.000	-0.668	0.460
c_{12}	-0.668	1.000	-0.085
c_{13}	0.460	-0.085	1.000



1段タンク型モデル定数

図1.12 各水系におけるモデル定数度数分布(つづき)

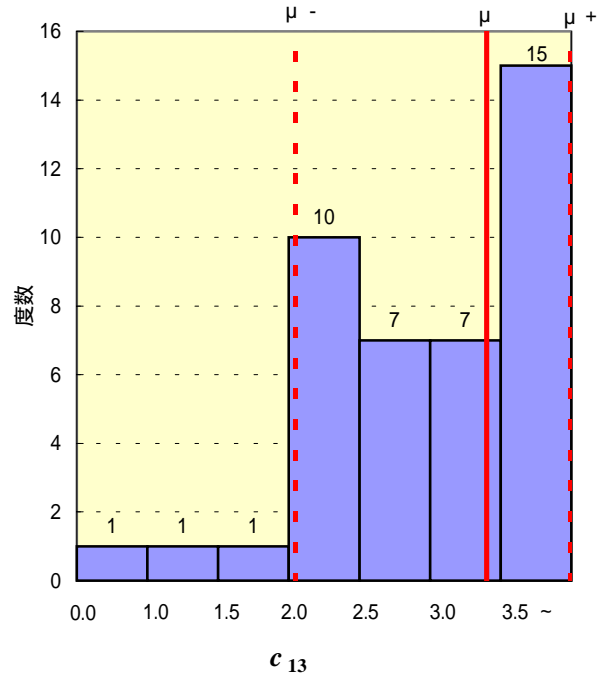
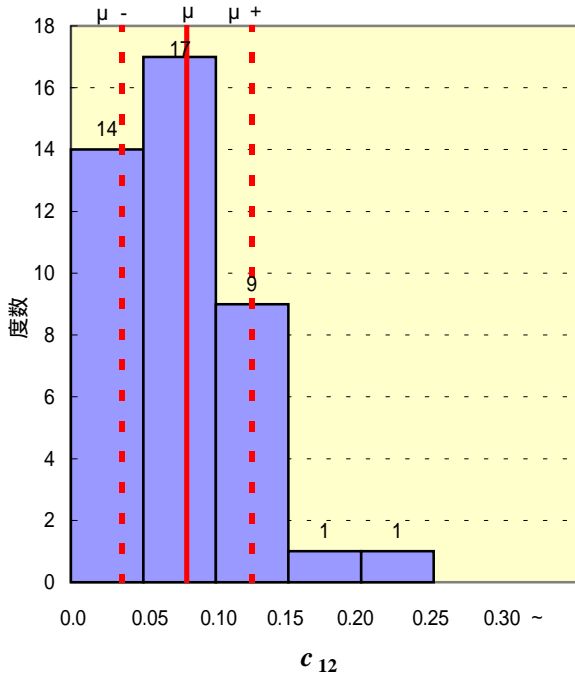
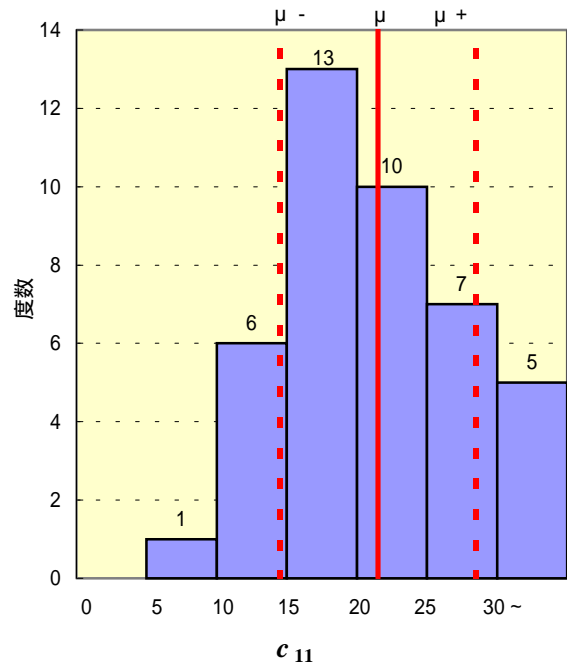
釧路川水系 (42洪水例)

モデル定数の統計量

	平均 (μ)	標準偏差 (σ)	$\mu \pm \sigma$ 標本数	集中度 (%)
c_{11}	10.157	2.219	21	66
c_{12}	0.181	0.072	21	66
c_{13}	1.438	0.289	24	75

モデル定数の相関係数

	c_{11}	c_{12}	c_{13}
c_{11}	1.000	-0.629	0.128
c_{12}	-0.629	1.000	0.396
c_{13}	0.128	0.396	1.000



1段タンク型モデル定数

図1.12 各水系におけるモデル定数度数分布(つづき)

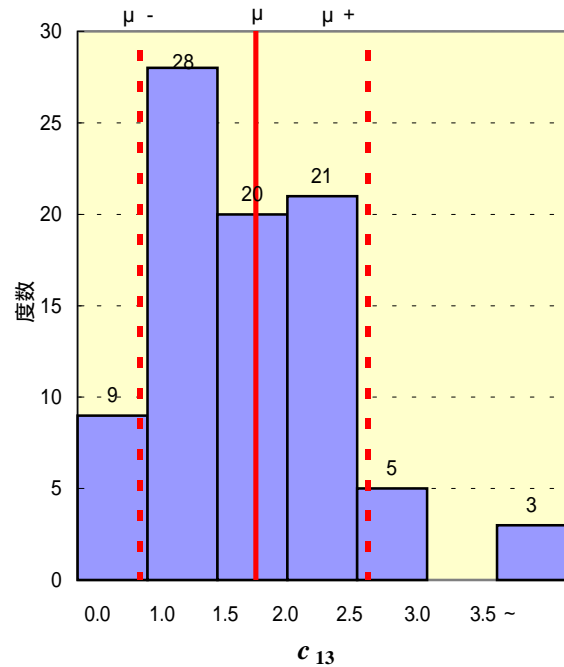
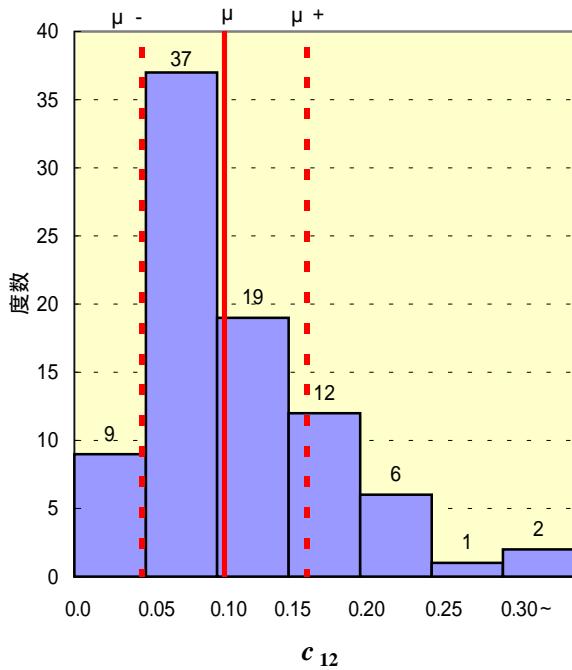
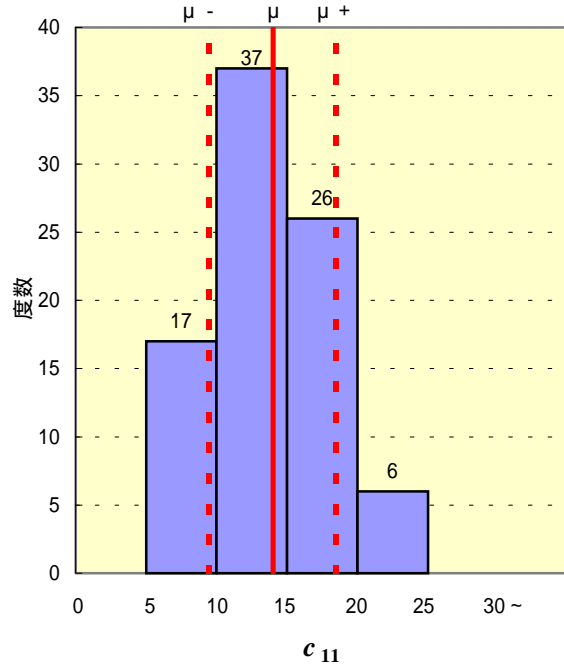
十勝川水系 (86洪水例)

モデル定数の統計量

	平均 (μ)	標準偏差 (σ)	$\mu \pm \sigma$ 標本数	集中度 (%)
c_{11}	13.649	4.143	58	67
c_{12}	0.114	0.065	64	74
c_{13}	1.781	0.789	69	80

モデル定数の相関係数

	c_{11}	c_{12}	c_{13}
c_{11}	1.000	-0.389	0.253
c_{12}	-0.389	1.000	-0.274
c_{13}	0.253	-0.274	1.000



1段タンク型モデル定数

図1.12 各水系におけるモデル定数度数分布(つづき)